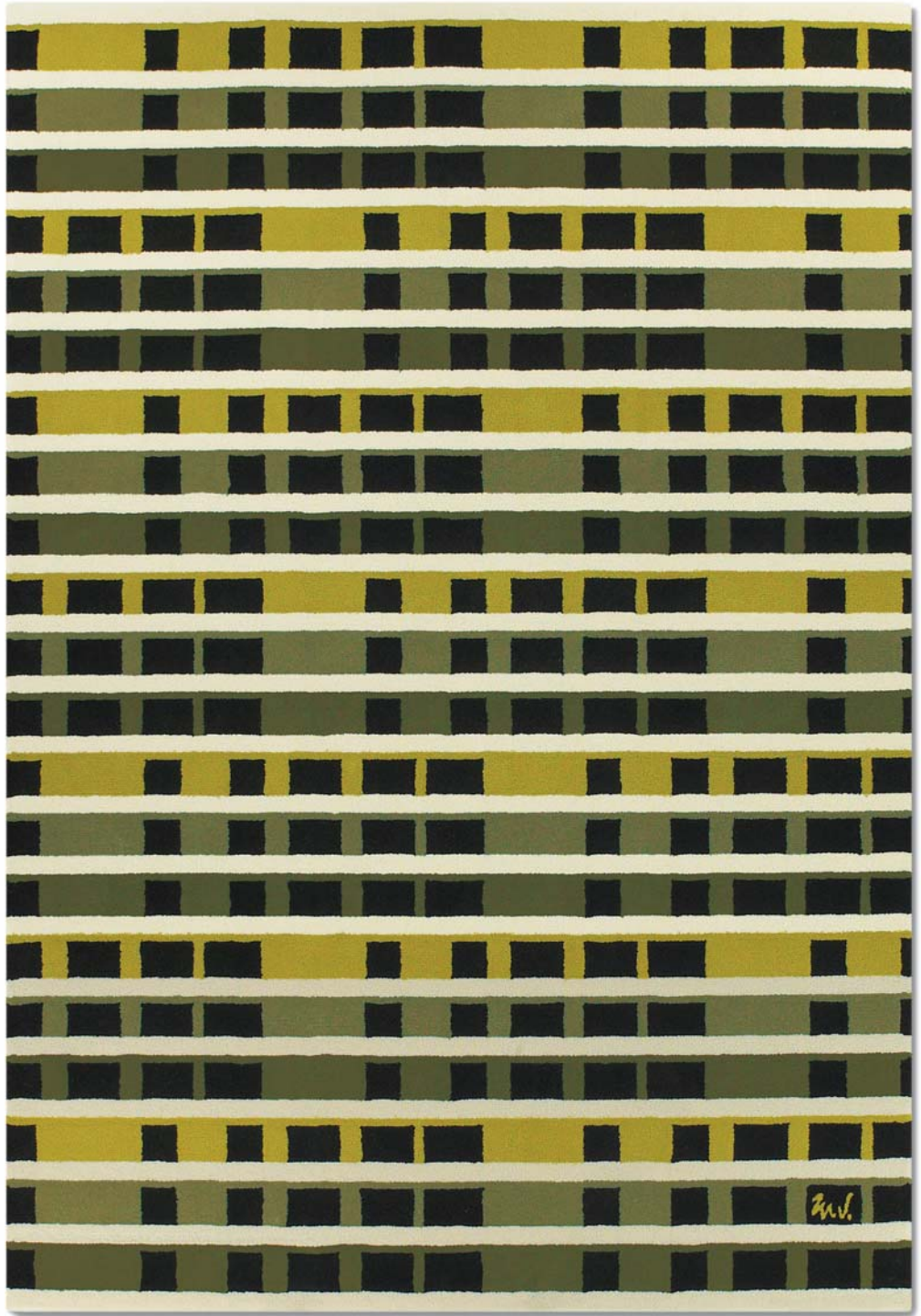
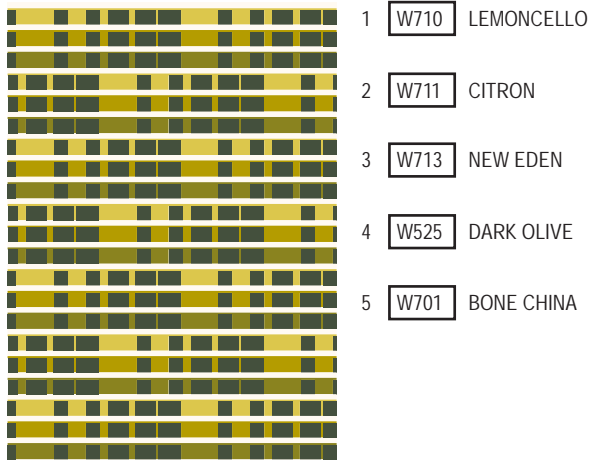
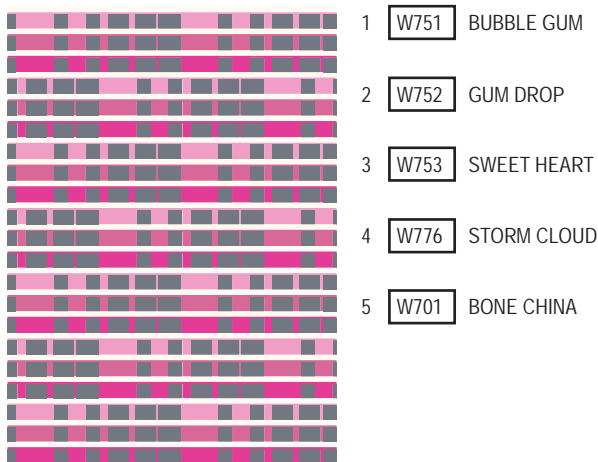


 Metro

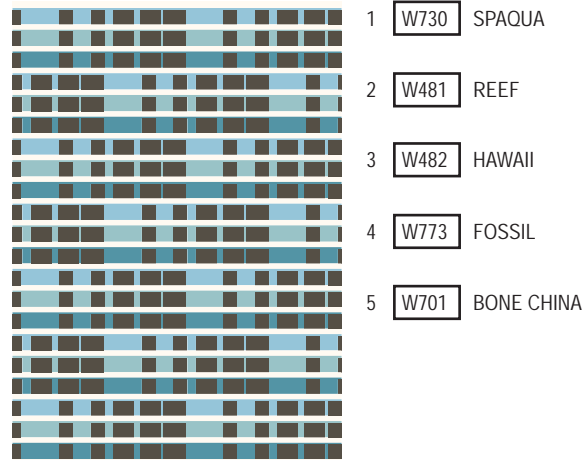




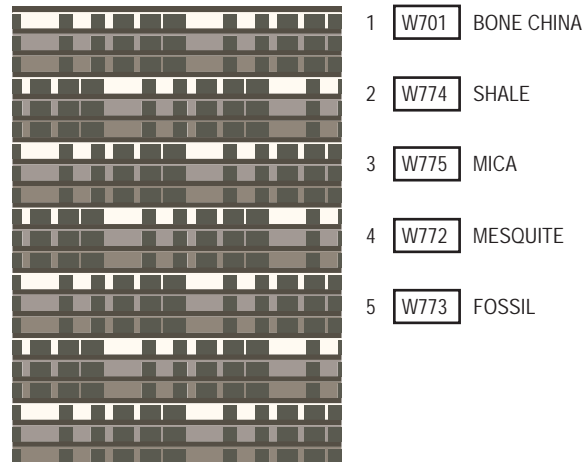
DR.187/MASTER



DR.187/2



DR.187/1



DR.187/3

# Metro

DR.187

**"Metro"** Hand tufted in 100% New Zealand pure wool single ply with cotton backing. Cut pile tufted to enhance design, texture and color definition. Spectrum of yarn colors available for custom colorization. Standard size: 5'7" x 7'11", custom sizes available.

Above illustrations are only color representations, verify color against wool yarn samples. Color and size may vary due to the nature of hand-made goods. Slight variation is considered common and acceptable. Available only 5.0 lbs./sq.yard. Specifications are subject to change without notice.

**"Metro"** Pelo in 100% pura lana vergine Nuova Zelanda taftato a mano; rivestimento sul retro 100% cotone. Tuftato a pelo alto cesellato a mano per valorizzare il disegno, la struttura e la definizione dei colori. Vasta gamma di colori disponibile per la scelta. Misura standard: cm. 170 x 240; possibilità di misure speciali a richiesta.

Le illustrazioni sopra riportate sono solamente esempi di colori non rappresentativi. Verificare i colori scelti con il campionario dei filati di lana. Colori e misure possono variare, trattandosi di prodotti fatti a mano. Disponibile solo 2,71 kg./m<sup>2</sup>. Le suddette caratteristiche possono essere soggette a variazioni senza preavviso.

**"Metro"** Tissé en pure laine vierge de Nouvelle-Zélande (100%), tufté main: toile de fond en coton naturel (100%). Ciselé à la différentes hauteurs de poil de façon à obtenir le maximum de relief du dessin, en texture et en couleur. Possibilité de choisir les couleurs dans une vaste gamme. Mesures standard: cm. 170 x 240, mesures spéciales sur demandes.

Les dessins illustrés ci-dessus ne sont qu'un exemple des possibilités de choix des couleurs. Comparer les couleurs choisies avec les échantillons de brins de laine. S'agissant de produits fait main certaines variations de teinte et de taille peuvent se produire. Disponible en 2,71 kg./m<sup>2</sup> seulement. Les caractéristiques décrites ci-dessus peuvent être modifiées, sans aucun préavis.

**"Metro"** Wir verwenden nur die reinste 100% ige Neuseeland-Wolle für unsere Wollteppiche. Die Wolle ist handgesponnen und wird mit einer Baumwollunterlage verwoben. Der Pol wird per Hand auf unterschiedliche Polhöhen geschnitten, um das Design, die struktur und die Farbvielfalt noch stärker zur Geltung zu bringen. Die Wollfäden gibt es in einer Vielzahl von Farben, ganz nach Kundenwunsch, ebenso können wir individuell nach Ihren Größenangaben fertigen. Unser Standardmaß ist 170 x 240 cm. Andere Größen nach Kundenwunsch auf Anfrage.

Die o.g. Bilder sind nur eine Farbangabe und zeigen die Farbe des einzelnen Wollgarns. Durch die individuelle Handarbeit und das Naturmaterial kann es zu kleineren Abweichungen in Form und Farbgebung kommen. Verfügbares Quadratmetergewicht: 2,71 kg/m<sup>2</sup>. Wir behalten uns vor, ohne vorherige Ankündigung, Änderungen in Form und Farbe vorzunehmen.

